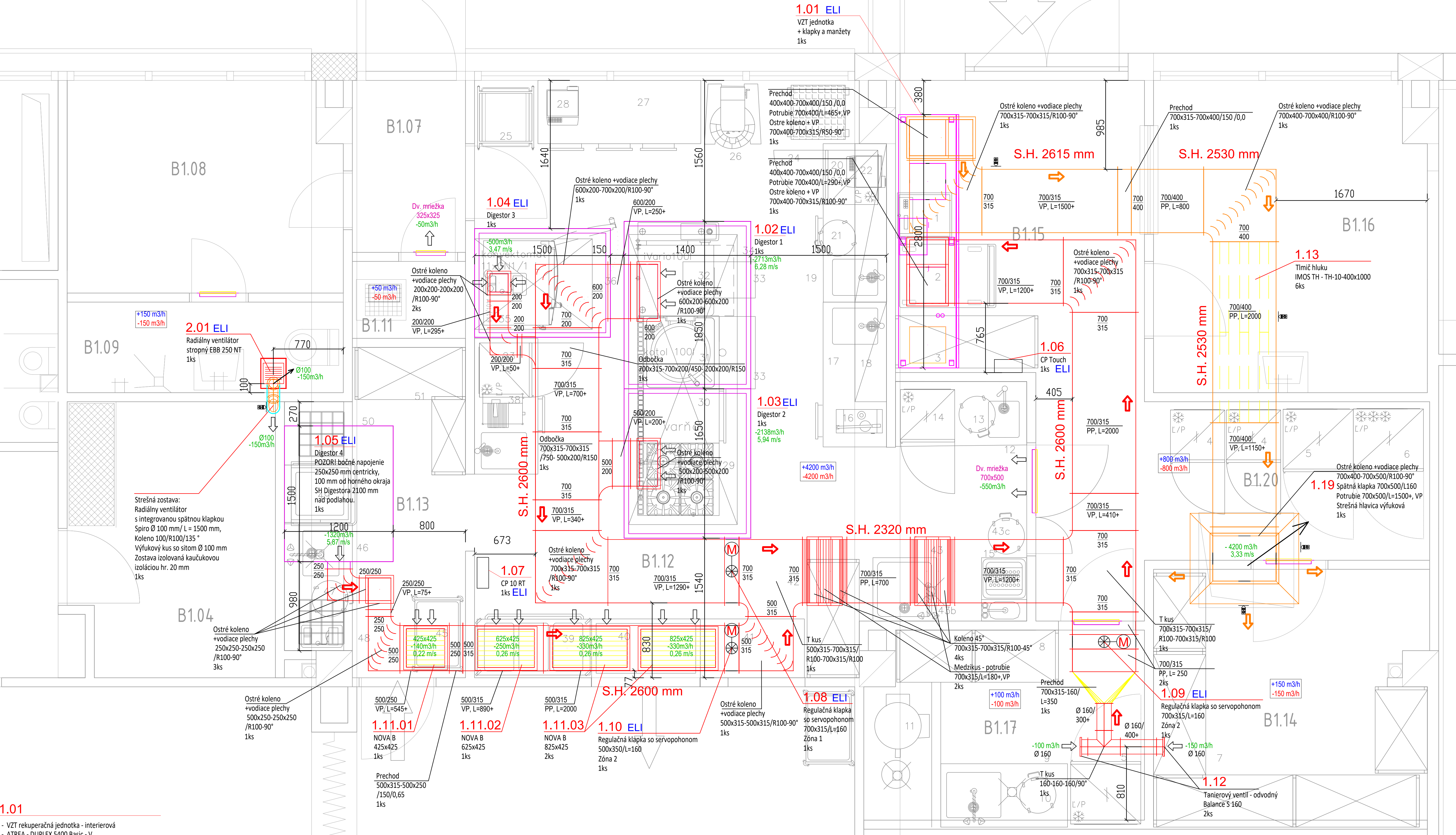


Pôdorys - odvod vzduchu



1.01

- VZT rekuperačná jednotka - interierová
- ATREA - DUPLEX 5400 Basic - V
- V stojatom vyhotovení, prevedenie 51/0,
- S križovým rekuperátorom, K750. G
- Prietok vzduchu privod/ odvod 4200 m³/h, pst = 300 Pa.
- Hmotnosť 489 kg.
- Prúd max = 7,6 A, Napätie = 400 V, Max príkon = 2,5 kW (ventilátor), výmenník 30,5 kW, Doporučené istenie 3x 16A (char. C),
- Výkon výmenníka 30,5 kW
- Kazetový filter G4
- Dohrev vodným ohrievačom, Typ ohrievača T 5400 3 R / typ 2, Výkon 13,1 kW, Teplotný spád Ekvieterický (70 - 50 pri -11 °C).
- Kondenz 9,1 l/h, 2x Ø 32/40
- ovládač panel pri jednotke a mechanické ovládanie v kuchyni 1ks

1.02

- Digestor 1
- GRANDE - 1R 1850x1400x435
 - Výška osadenia od podlahy 2100 mm,
 - Vzduchový výkon 2713 m³/h,
 - Tukový filter 400 x 400 mm, 4 ks
 - Tlaková strata 85 Pa
 - Hmotnosť 104 kg
 - Príkon osvetlenia / LED - 2x49W/65W
- 1ks

1.03

- Digestor 2
- GRANDE - 1R 1650x1400x435
 - Výška osadenia od podlahy 2100 mm,
 - Vzduchový výkon 2138 m³/h,
 - Tukový filter 400 x 400 mm, 4 ks
 - Tlaková strata 63 Pa
 - Hmotnosť 92 kg
 - Príkon osvetlenia / LED - 2x28W/44W
- 1ks

1.04

- Digestor 3
- GRANDE - 1R 1200x1500x435
 - Výška osadenia od podlahy 2100 mm,
 - Vzduchový výkon 500 m³/h,
 - Tukový filter 400 x 400 mm, 1 ks
 - Tlaková strata 24 Pa
 - Hmotnosť 72 kg
 - Príkon osvetlenia / LED - 2x28W/44W
- 1ks

1.05

- Digestor 4
- KUBUS - 1500x1200x465
 - Výška osadenia od podlahy 2100 mm,
 - Vzduchový výkon 1320 m³/h,
 - Tlaková strata 30 Pa
 - Hmotnosť 54 kg
 - BEZ ELI
- 1ks

1.06

- Ovládanie CP TOUCH (B)
- dotykový farebný ovládací panel na reguláciu RD 5
 - biele prevedenie
 - umiestnenie pri VZT jednotke
- 1ks

1.07

- Ovládanie CP 10 RT
- manuálne ovládanie zónovania kuchyne
 - umiestniť vo výške 1300 - 1500 mm
 - umiestnenie v priestore kuchyne
- 1ks

1.08

- Regulačná klapka so sevoohonom
- Rozmer 700 x 315 mm
 - Zóna 1 - otvorená klapka
 - Zóna 2 - uzatvorená klapka
- 1ks

1.09

- Regulačná klapka so sevoohonom
- Rozmer 700 x 315 mm
 - Zóna 1 - uzatvorená klapka
 - Zóna 2 - otvorená klapka
- 1ks

1.10

- Regulačná klapka so sevoohonom
- Rozmer 500 x 315 mm
 - Zóna 1 - uzatvorená klapka
 - Zóna 2 - otvorená klapka
- 1ks

1.11

- 1.11.01 - NOVA B 1-2-425x425-R1-UR-H-ZN - 1ks
- 1.11.02 - NOVA B 1-2-625x425-R1-UR-H-ZN - 1ks
- 1.11.03 - NOVA B 1-2-825x425-R1-UR-H-ZN - 2ks

1.12

- Tanierový ventil - odvodný
- Balance S 160
 - 2ks
- 2.01
- Elektrodesign ventilátor radálny stropný
- EBB 250 NT Design IP 44
 - časový dobeh 1- 30 min, spínanie so svetlom
 - Vzduch výkon max 240 m³/h, výpočtový 150 m³/h
 - Tlak strata 100 Pa, Príkon 68 W, 230 V
 - Prestup cez strechu priemer min 160 mm
- 1ks

1.13

- Tímč hluku
- IMOS
 - TH 10-400x1000
 - 6ks

1.19

- Spätná klapka
- 700x500/L160
 - 1ks

LEGENDA MIESTNOSTÍ (DILAT. CELOK B)

Č. M.	Názov miestnosti	Plocha m2
B1.07	Vstup zamestnancov kuchyne	2,38
B1.08	Šatňa zamestnancov kuchyne	6,96
B1.09	Umyváreň a sprcha zamestnancov	3,05
B1.11	Upratovačka	1,06
B1.12	Kuchňa	33,66
B1.13	Umyvávanie stolového riadu	6,63
B1.14	Sklad potravín	8,42
B1.15	Manipulačný priestor	12,17
B1.16	Kancelária	10,52
B1.17	Hrubá príprava zeleniny	6,29
B1.20	Sklad	4,10

LEGENDA VZT

	POTRUBIE KRUHOVÉ / HRANATÉ
	SMER PRÚDENIA A MNOŽSTVO VZDUCHU
	ROZMER POTRUBIA, PRÍRUBY, VÝUSTKY
	VÝŠKA SPODNEJ HRANY POTRUBIA OD PODLAHY
	VÝŠKA HORNEJ HRANY POTRUBIA OD PODLAHY
	VÝŠKA OSI POTRUBIA OD PODLAHY
	TEPELNÁ ISOLÁCIA POTRUBIA
	SERVOPOHON REGULÁCNEJ KLAPKY
KÓTOVANIE POTRUBIA	
Ø160/300+	KRUHOVÉ POTRUBIE DN / L (D-priemer, L-dĺžka), + DOMER
700/400 / VP, L=500+	KRUHOVÉ POTRUBIE DN / L (D-priemer, L-dĺžka), + DOMER
500x315/R150-90°	OBLÚK AxB/R (A,B-rozmery, R-polomer, U-uhol)
700x400-700x315/400	PRECHOD A1xB1-A2xB2/L (A,B-rozmery, L-dĺžka)
450x250-315x170/470-270x170/R150	ODOBKOA A1xB1-A2xB2/L-A3xB3/R (A,B-rozmery, L-dĺžka, R-polomer)
LEGENDA ZNAČIEK	
	PRÍVOD VZDUCHU MIESTNOSTÍ (m³/h)
	ODVOD VZDUCHU MIESTNOSTÍ (m³/h)
	STUPANIE POTRUBÍM
	KLESANIE POTRUBÍM

- VZT POTRUBIE - ODVOD VZDUCHU DO EXTERIÉRU - IZOLOVANÉ KAUKČUKOVOU IZOΛACIΟΥ HR. min 20mm
- VZT POTRUBIE - ODVOD VZDUCHU Z INTERIÉRU - NEIZOΛOVANÉ
- VZT POTRUBIE - PRÍVOD VZDUCHU Z EXTERIÉRU - IZOLOVANÉ KAUKČUKOVOU IZOΛACIΟΥ HR. min 20mm
- VZT POTRUBIE - PRÍVOD VZDUCHU DO INTERIÉRU - IZOLOVANÉ KAUKČUKOVOU IZOΛACIΟΥ HR 15 mm

POZNÁMKA

- Potrubné rozvody skoordinať s rozvodmi ÚK, ZTI A ELI.
- Výšku potrubných rozvodov držať na hornej hrane potrubí - čo najvyššie pod stropom miestnosti.
- Do dverí miestnosti B.14, 17, 9, 11 a dvere medzi B.12 a 15 - osadiť vetracie dverové mriežky.
- Prestupy vo vodorovných aj zvislých konštrukciách zabezpečiť stavebná časť.
- Potrubie privod, odvod exteriér izolovať kaučukovou izoláciou hr. 20 mm,
- Potrubie privodné do interiéru odporúčam izolovať kaučukovou izoláciou hr. 15 mm kvôli povrchovému kondenzu.
- Dodržať zónovanie miestnosti - v čase varenia - ZÓNA 1 - spustenie digestora č. 1, 2 a 3. ZÓNA 2 v tomto čase odstavená. Po dovení manuálnym ovládačom prepnúť na ZÓNU 2 - spustenie digestora č. 4 spolu s odsávaním z mriežok odvodných.
- Vyústenie potrubných rozvodov nad strechu objektu - vyviest' min. 800 mm nad strechu. Prestupy cez strešnú konštrukciu a spätné izolovanie zabezpečiť stavba.

